

# EXPOSITION

Cercle des Arts Plastiques des Monédières

*Salon International de Printemps - 8ème édition*

**Du 27 avril au 12 mai 2019**

Sylvia

**KARLE - MARQUET**



Peinture

*Invités d'honneur :*

Daniel  
**BLIGNY**



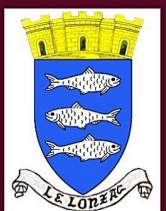
Sculpture

# Saint YBARD



*Tous les jours de 14h00 à 19h00*

Clôture le 12 mai à 17h00



## Le Mot du Maire

Le 27 avril s'ouvre à Saint-Ybard la 8<sup>ème</sup> Edition du salon de Printemps du Cercle des Arts Plastiques des Monédières.

Autour de Sylvia Karle-Marquet et de Daniel Bligny, invités d'honneur, ce salon accueillera de nombreux artistes de grande qualité.

C'est un grand honneur pour une petite commune rurale comme Saint-Ybard d'accueillir pour une quinzaine de jours un grand nombre d'artistes de talent.

Je suis persuadé que ce salon connaîtra un grand succès du fait de sa qualité ainsi que de son accessibilité, Saint-Ybard étant à cinq minutes d'un échangeur de l'autoroute A20. Votre sortie pourra être couplée avec la visite du Parc de Garaboeuf, des cascades de Bialet, de l'église ou simplement d'un bon repas à l'Auberge Saint-Roch !

Merci au CAPM d'avoir choisi Saint-Ybard et tous mes vœux de réussite !

Jean-Jacques Dumas

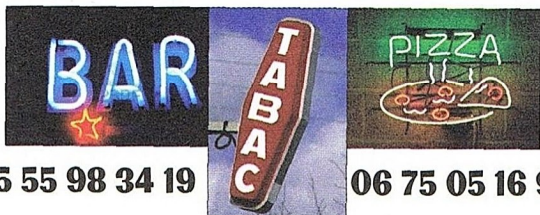
Maire de Saint Ybard



*'Les chemins de la culture' à Saint Ybard*

### Chez Denis

3 AVENUE DES MARTYRS 19470 LE LONZAC



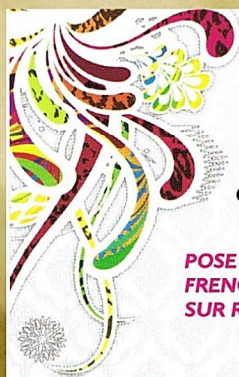
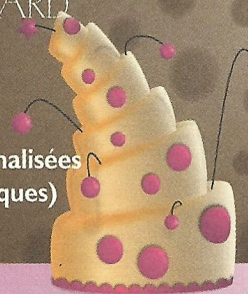
05 55 98 34 19

06 75 05 16 98

Boulangerie = Pâtisserie DOREY  
5 place de l'église, 19140 ST YBARD  
TÉL : 05 55 73 15 04

Pièces montées sur thème  
Gâteaux d'anniversaire  
Mariage avec décorations personnalisées  
Chocolat fait maison (noël et pâques)

Lun, Mar, Jeu, Ven, Sam: de 7h à 19h  
Dim: de 7h à 12h - Fermé le Mercredi  
Siret: 507940096RN19



**SALON MONIQUE ET CORINNE**  
COIFFURE

SAINT YBARD : 05 55 73 26 45  
CONDAT / GANAVEIX : 05 55 73 07 34

POSE DE VERNIS SEMI-PERMANENT  
FRENCH  
SUR RENDEZ VOUS

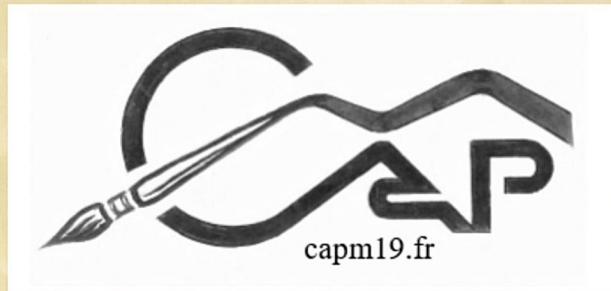
### Jardinerie

**franceRurale**  
cultiver sa nature  
Espartignac - Laquenne

# Le Mot du

## Cercle des Arts Plastiques des Monédières

Cette année l'association fêtera, au Lonzac, ses 40 ans. A cette occasion Marc Cola, Directeur artistique, a créé un nouveau logo que vous découvrez ici.



Cette 8ème édition se déroule sous le signe de l'alliance du passé et du futur en un lieu qui privilégie l'art sous toutes ses formes. En venant jusqu'à Saint Ybard, le promeneur emprunte les "Chemins de la Culture" dont un des principaux instigateurs, Daniel Esмоingt, vient de nous quitter. Sculpteur installé à Espartignac, il est connu, entre autre, pour son travail remarquable en Egypte et à Paris.

Sylvia Karle-Marquet, peintre de renommée internationale, a choisi d'emprunter ces chemins, à sa façon, sous les traits d'une coccinelle... Son 'animalitude' va chercher au plus profond de l'humain ce qu'il a de plus bestial, toujours avec humour et gentillesse.

Daniel Bligny, plus habitué aux trajets de la Malle Poste, version vélo, a choisi l'expression des moulins de son cœur pour exprimer son art, faisant des outils oubliés les messagers d'un hymne à l'amour.

Ce salon regroupe une multitude de talents divers allant de l'eau à l'encre, de l'acide à la craie, du crayon au pinceau, du fer au marbre.... Découvrez des techniques oubliées et d'autres plus modernes. Allez à la rencontre de ces artistes qui, sans fin, vous guident sur les chemins de la culture passés, présents et futurs.

Bien à vous tous

Sylvie Coulaud – Présidente du CAPM

### Stages proposés :

#### STAGE D'ACRYLIQUE ABSTRAIT AVEC GÉRARD DUPUCH

3, 4 et 5 mai 2019 – **St Ybard** 19140 - 9h-12h et 13h30-16h30

THÈME INITIATION 1 : Travail sur la matière et les outils.



#### STAGE DE PASTEL AVEC CHRISTINE MERGNAT

17, 18 et 19 juillet 2019 – **Le Lonzac** 19470 - 9h-12h et 13h30-16h30

**Sujet :** Portrait humain ou animalier ou d'oiseau  
(à choisir lors de votre inscription).



#### STAGE DE DESSIN et AQUARELLE AVEC MARC COLA

23, 24 et 25 juillet 2019 – **Le Lonzac** 19470 - 9h-12h et 13h30-16h30



# Sylvia Karle-Marquet



Sylvia Karle-Marquet ou le paradoxe du peintre

“Vous savez, c'est la dame qui peint les animaux habillés !” disent les gens, toujours expéditifs.

Sylvia Karle-Marquet est beaucoup plus que cela. Certes, avec ses yeux rieurs, sa franche gaieté, son goût d'appréhender la vie du bon côté, on pourrait croire que tout lui est facile, et d'abord son art.

La vérité est différente. Bien sûr, cette peinture ne se fait pas comme ça...

Cette connaissance des maîtres est le pain quotidien de Sylvia. Comme les abeilles de Montaigne qui “pilotent deçà delà les fleurs”, elle en extrait tout le suc, tellement il est vrai qu'un maître nous apprend toujours : les maîtres et les petits maîtres, car la culture de notre auteur est époustouflante ! Elle vous sort un inconnu du quattrocento italien, ou un portraitiste anglais du XVIIème avec sa fraise en bataille, ou un besogneux allemand de la Renaissance comme un prestidigitateur vous tire des colombes de son chapeau.

Et pourquoi ? Pour s'en inspirer bien sûr ! Mais au-delà, pour re-crée une œuvre à elle, la chambarder, la métamorphoser, la refondre, l'augmenter, la bouleverser, de sorte qu'au bout du compte, nous n'avons plus l'œuvre qui a servi de tremplin, mais, par un habile saut périlleux, un Karle-Marquet !

Oui, il faut bien s'imprégner de cette idée que nous n'avons jamais affaire à une copie, mais bien à une œuvre intrinsèque. Le contraire de Picasso dans la fameuse exposition du Grand Palais, le malaguène passait ses chefs-d'œuvre à la moulinette pour les torturer dans tous les sens et en montrer les vices cachés. On sentait passer son rire sardonique. Chez Sylvia Karle-Marquet, outre un sourire amusé, on décèle un respect souverain.

Ici la gentillesse, l'humour, s'entourent de cartes à jouer, de phylactères amusants, et si la cruauté se devine, elle est plutôt à venir qu'étalée. On sait bien que la souris finira broyée par le chat, que l'hippocampe sera annihilé par le cheval, mais ce n'est pas dit. On reste dans un monde de douce bienséance.

Ne nous y trompons pas : la peinture est une lutte permanente. Elle ne s'écrit pas en claquant des doigts. Comme le disait André Masson : “L'ombre combat la lumière, la vie est une jungle”. Le paradoxe du peintre est qu'il lui faudra, après avoir tracé le nombre d'entrelacs, de repentirs, que jaillisse la ligne décisive : celle qui éternise.

Pierre Feille (Galeriste) Extrait de Animalititudes II de Sylvia Karle-Marquet  
Coordonnées : “Le Corps de Garde” - 49410 Mesnil en Vallée



Sylvia, sarthoise d'origine, expose dans de nombreuses galeries en France mais aussi en Hollande et au Canada. Elle participe régulièrement à la biennale de Saint Léonard de Noblat (87), Faerie à Arlon (Belgique), l'Art Sans Temps à Théoule sur Mer (06), l'Intemporéel à La Couronne (16) et Artistes pour l'Espoir à Chantonnay (85). En 1969, elle reçoit le diplôme national de peinture, Prix André Malraux, aux Beaux Arts d'Angers. Elle crée le timbre des Pays de Loire en 1975. De 1971 à 1989, sa tendance est abstraite, surréalisante.

# Daniel BLIGNY

**Daniel Bligny**  
**"La Blénie"**

**24370 Saint Julien de Lampon.**  
[blek.daniel@orange.fr](mailto:blek.daniel@orange.fr)

Daniel Bligny vit et travaille en Périgord Noir, dans un petit village en bord de Dordogne (Saint Julien de Lampon) situé à 18 kms de Sarlat la Canéda. La sculpture de Daniel Bligny vient de l'univers des métaux, plus précisément leur récupération (décharges, ferrailleurs, brocantes) matériaux déjà travaillés par l'homme depuis des siècles, pour des fonctions diverses, souvent issus du monde agricole. dans les expressions de mystère, sérénité, peur, douceur, fragilité, doute, amour ou humour... mais rarement de méchanceté. Chaque sculpture est un miroir de l'âme.



De ce répertoire infini de formes éparses, vouées à la destruction, Daniel Bligny va choisir certaines pour un travail de détournement et d'assemblage ; sa vision et sa formation de serrurier forgeron lui permettent 'd'articuler' les pièces, créant ainsi une unité propre à tout organisme vivant (personnages, animaux, végétaux ou formes abstraites). Ses compositions solides résonnent en nous au plus profond de notre humanité,



dans les expressions de mystère, sérénité, peur, douceur, fragilité, doute, amour ou humour...mais rarement de méchanceté. Chaque sculpture est un miroir de l'âme.



# Prochains Salons d'Art

organisés par le CAPM

**EXPOSITION**  
**La Halle aux Grains**  
**Saint-Junien**

du 7 au 19 mai 2019



invités d'honneur :  
**Marc Platevoët** Sculpteur  
**Pénélope Milner** Peintre

avec les membres des associations  
**Dessin & Couleur,**  
 Saint Victurnien (87)  
 et  
**Le Cercle des Arts Plastiques des Monédières,**  
 Le Lonzac (19)

**Ouvert tous les jours de 10h à 18h30**

*Saint Junien (87)*

**EXPOSITION**  
**Cercle des Arts Plastiques des Monédières**  
*40<sup>ème</sup> Salon International d'été*  
**Du 13 au 28 juillet 2019**

Le CAPM fête ses 40 ans !

Invités d'honneur :



**Noureddine BELHAJ**  
Peinture

**Idrissa COMPAORE**  
Sculpture

**Le LONZAC**

Tous les jours de 14h00 à 19h00  
 Clôture le dimanche 28 juillet à 17h00



*Le Lonzac (19)*



L'art éclaire autrement nos vies et nous sommes une banque qui aime mettre en lumière les talents.  
 Rencontons-nous à Uzerche - 24 av. du Général de Gaulle - 05 55 73 24 20

**Banque Tarneaud**



*Saint Ybard 2019*

# Les Peintres



Jeanie BOUYSSÉ  
19130 Objat



Monique BRIZARD  
[monique.brizard@hotmail.fr](mailto:monique.brizard@hotmail.fr)  
19170 st Hilaire les Courbes



Guy-Christian CANAT  
Le Montézin  
19230 Beyssejac



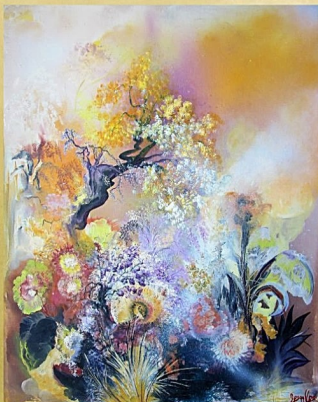
Michel CENDRA-TERRASSA  
19360 Saint Pantaléon de Larche



Marc COLA  
[www.facebook.com/marc.col.121](http://www.facebook.com/marc.col.121)  
19130 Vignols



Alain DENTIN  
St Palavy  
46110 Cavagnac



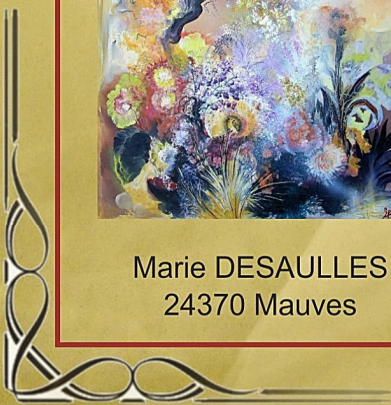
Marie DESAULLES  
24370 Mauves



Mireille DÉSIR-VALÉRY  
Le Bourg  
87130 Masléon



Gérard DUPUCH  
19000 Tulle



# Les Peintres



Michèle EPINETTE  
[michele.epinette@free.fr](mailto:michele.epinette@free.fr)  
87140 Nantiat



Monique GALLO  
68820 Kruth



Louis GENESTE  
19000 Tulle



Monique GUILLEMOT  
0682165309  
19450 Chambouive



Jacqueline GUIRAL  
19150 Cornil



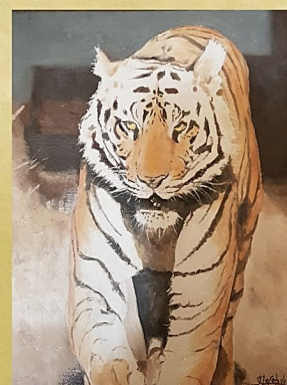
Danièle HELL pseudo KANHEL  
21 Rue d'Obermorschwiller  
68130 Emlingen



René LAURENSOU  
<http://www.laurenou-peintures.com/>  
46500 Issendolus



Michel Lecomte  
[lecomte.michel19@gmail.com](mailto:lecomte.michel19@gmail.com)  
19190 Beynat



Jean Claude LEFEBVRE  
19510 Masseret



# Les Peintres



Philippe MARCILLAC-JOUVENEL  
La Borie  
19460 NAVES



Christine MERGNAT  
[www.revedepastel.fr](http://www.revedepastel.fr)  
69100 Villeurbanne



Robert MONDOR  
19000 Tulle



Jean-Philippe NABIAS  
0674596079  
11170 Pezeus



Michèle PEDANDOLA  
[michelepedandola@orange.fr](mailto:michelepedandola@orange.fr)  
87920 Condat sur Vienne



Brigitte SCHILLBACK-MARCOU  
0610095207  
19130 Vars



Jean-Pierre TRONCHE pseudo WOLL  
46130 Puybrun

Marc PLETTINCK  
Hommage



Peintre Sculpteur Décorateur Flamand  
Roulers, 1923 - Ostende, 2006  
Spécialiste de l'Eau Forte

# Les Sculpteurs



Bernard COSTE  
19160 OBJAT



Henri MAMES  
[www.mames-henri.odexpo.com](http://www.mames-henri.odexpo.com)  
19510 Lamongerie



## Complémentaire santé & prévoyance

Pour les particuliers,  
professionnels et entreprises



- ▶ Une mutuelle pour tous
- ▶ Des garanties adaptées à chacun
- ▶ Des renforts en optique et en dentaire
- ▶ Prise en charge des médecines douces\*

### Votre agence de proximité :

12 avenue de Paris - 19100 BRIVE-LA-GAILLARDE

Tél. 05 46 90 07 07



\* Voir conditions en agence

[www.mutualia.fr](http://www.mutualia.fr)

Mutualia Alliance Santé, mutuelle régie par le livre II du code de la Mutualité. Siren n° 403 596 265 - Photos : DR



Les jardins   
**SOTHYS**  
 AURIAC EN CORRÈZE 

**SUPER U Seilhac**  
 05 55 27 02 50

à votre service !

 **DRIVE**  **location**  **DIRECT** CHEZ VOUS.com

 Station Essence 24h/24  
 Laverie automatique (sur le parking)  
 Presse

Ouvert du lundi au samedi  
 de 8h30 à 19h15 (l'été jusqu'à 19h30)  
 et le dimanche de 9h00 à 12h30



Matière créative  
 au meilleur prix !



**Votre magasin spécialiste en  
 beaux-arts et encadrement depuis  
 7 ans !**

**Retrouvez nos produits en magasin  
 sur 400 m<sup>2</sup> à Malemort/Corrèze  
 ou bien  
 sur <http://brive.dalbe.fr>**

**FABRICE  
 LAVAURE**

Fromages fins et plats cuisinés de qualité

19140 SAINT YBARD  
 06 51 90 47 54  
 FROMAGERIE.CREMERIE.TRAITEUR

**DALBE Brive**  
 05 55 22 42 89  
 Dalbe coopérative Française

Votre magasin sur [dalbe.fr](http://dalbe.fr) 

 **Commander en ligne** 

**Nouveau Catalogue 2016**  
 3000 références  
 Catalogue en ligne  
 JE CONSULTER

**Livraison gratuite en magasin dès 15€ d'achat !!!**

**Trucs & Astuces**  
 Nos clients ont du talent !  
 Découvrez les conseils "Trucs et Astuces". Ils vous révéleront quelques secrets d'artistes bien utiles.  
 JE DECOUVRE

**Découvrez nos vidéos**  
 Démonstration de nos produits  
 Découverte d'une technique  
 et nos conseils...  
 JE DECOUVRE

ACCÈS  
 Dalbe Brive  
 Parc Commercial du Fleuilin  
 19360 Malemort sur Corrèze  
 Tél: 05 55 22 42 89  
 Fax: 05 55 23 91 60  
 Email: [dalbe.brive@orange.fr](mailto:dalbe.brive@orange.fr)

Plan Satellite

# Lauréats du salon de Saint Ybard 2018

CAPM



Guy SERMADIRAS

CAPM



Jeanie BOUYSSÉ

Prix de la banque TARNEAUD



Jean-Claude LEFEBVRE

Prix du Conseil Départemental  
de la Corrèze



Alain DENTIN

Prix de Saint Ybard



Robert MONDOR



Vernissage 2018

**Cercle des Arts Plastiques des Monédières**

Page Facebook : [www.facebook.com/CAPM19](http://www.facebook.com/CAPM19)

Site internet : <http://capm19.fr>

[Capm.lonzac19@gmail.com](mailto:Capm.lonzac19@gmail.com)

*Saint Ybard 2019*