



EXPOSITION

Cercle des Arts Plastiques des Monédières

Salon International de Printemps - 9^{ème} édition

Du 16 avril au 1^{er} mai 2022

Invités d'honneur



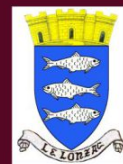
Agnès
DORTU

Xavier
BESSON

Saint YBARD



Tous les jours de 14h00 à 19h00 - Every day 2pm to 7pm



Chez Anroca



Chez Anroca

22 Rue des Fontaines
19140 Saint-Ybard



Fixe : 09 61 69 27 65

Portable : 06 69 32 42 56



seb@anroca.fr



www.anroca.fr



ChezAnroca

GPS: 45° 26' 56" nord, 1° 31' 21" est.

RESTAURANT
BAR
ÉPICERIE

Le mot du Maire

Après deux années d'interruption du fait de la pandémie COVID, la Commune de Saint-Ybard est particulièrement heureuse et honorée d'accueillir l'exposition de printemps du Cercle d'Arts Plastiques des Monédières.



Ce salon accueille toujours des artistes de grande qualité et je ne remercierai jamais assez le CAPM d'amener la culture au plus près des ruraux.

La situation de Saint-Ybard, à proximité de l'autoroute A20 permet un accès facile à ce salon et je suis certain qu'il connaîtra, comme à l'accoutumée, un grand succès.

D'autre part je crois que Saint-Ybard est une petite commune accueillante avec ses deux restaurants (un gastronomique et un avec des spécialités réunionnaises), son église du XIIème siècle, son parc de Garaboef, ses cascades, ses viaducs, etc. Tous mes vœux de réussite à cette belle manifestation qui va animer Saint-Ybard !

Le maire, Jean-Jacques DUMAS



La halle fleurie



Le jet d'eau



Une sculpture devant l'étang et les ruines du Château

Peintre d'honneur

Agnès DORTU



Atelier Agnès Dortu
Ancienne école des filles
3 rue des écoles
76630 Bailly-en-Rivière

Tél : 06 15 88 57 29

Mail: agnes.dortu@wanadoo.fr

Site internet : <http://www.agnes-dortu.com>

Page facebook : "La palette du peintre Agnès Dortu"

Agnès Dortu est une "peintre généraliste de campagne", une "pleinairiste" dont l'influence artistique est profondément enracinée dans l'impressionnisme.

Peintre de chevalet, elle travaille la peinture à l'huile et l'acrylique, le plus souvent au pinceau, mais aussi au couteau.



Elle aime également le contact direct du pastel. Ses couleurs de prédilection sont les bleus et les verts.

Elle aime aussi s'exprimer sur papier, avec l'encre notamment, et a un projet de livre d'artiste avec une poétesse amie Christine Guillebaud.



Passionnée par l'histoire de l'impressionnisme, elle effectue un travail documentaire sur la vie et l'oeuvre de Monet.

Elle a vécu récemment cinq années dans un village d'artistes de la Creuse, Fresselines, dans lequel Claude Monet avait séjourné en 1889 pour y produire 24 toiles.

Elle a disséqué cette merveilleuse petite Vallée des Peintres, pour y chercher, peut-être, l'essentiel, dans ses eaux, ses arbres, ses roches, ses ciels.

Après 35 ans passés en Limousin, elle est de retour dans sa Normandie natale, où elle continue à créer et à imaginer de nouveaux projets.



Sculpteur d'honneur

Xavier BESSON



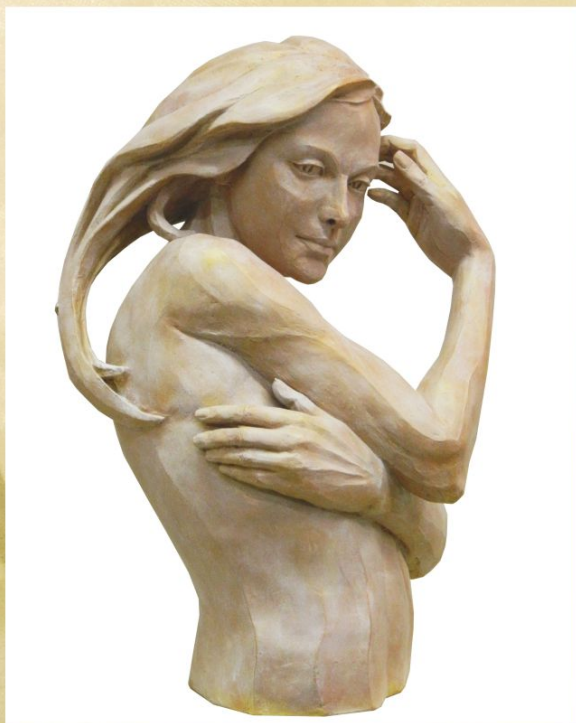
**Xavier Besson
Valnaud
03500 Meillard**

Tél. : 0664367039

Courriel : mxbesson@aliceadsl.fr

Site : <http://besson-sculpture.blogspot.fr/>

Après avoir mûri son art en pratiquant l'architecture, Xavier Besson est devenu sculpteur pour dépasser l'esthétisme abstrait et atteindre l'essentiel : les émotions et les sentiments exprimés par nos visages et nos gestes.





En 2014, il débute en modelant l'argile dans un atelier de modèle vivant, afin de représenter au mieux la nature des corps humains, dans leurs anatomies et leurs mouvements. Il s'est aussi formé à la taille de pierre auprès d'un Meilleur Ouvrier de France.



Il sculpte des personnages empreints d'émotions, souvent de taille humaine, ou des animaux qui nous regardent. Du corps à corps complice entre l'artiste et la terre se dégagent des lignes de force aux courbes parfaites, qui dessinent de légères facettes. La lumière qui s'y accroche résonne de sensibilité et donne toute son âme à l'œuvre.



Les jardins SOTHYS

AURIAC EN CORRÈZE 



LES JARDINS



LE RESTAURANT



LES ÉVÉNEMENTS



LA BOUTIQUE



LA MAISON



Les Jardins

Plus de 4 hectares
de nature dans un
écran d'harmonies.

10 Rue Bernard MAS- 19220 AURIAC | Tél. : 05 55 91 96 89 | www.lesjardinssothys.fr



Les Peintres



Monique BRIZARD
monique.brizard@hotmail.fr
CORRÈZE



Michel CENDRA-TERRASSA
0611432392 - 575 av. Alexis Jaubert
19600 SAINT-PANTALÉON-DE-LARCHE

Les Peintres



Marc COLA

34 rue des Cascades - Le Moulin
19130 VIGNOLS



Mireille DÉsir-VALÉRY
pastelsemois@gmail.com
87130 MASLÉON

Les Peintres

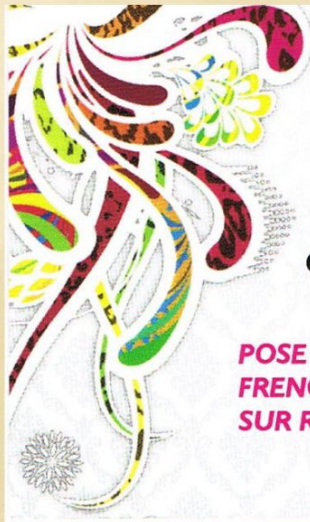


Michèle ÉPINETTE
michele.epinette@free.fr
HAUTE-VIENNE



René LAURENSOU
<http://www.laurensou-peintures.com>
CORRÈZE

Nos partenaires



SALON MONIQUE ET CORINNE

COIFFURE

SAINT YBARD : 05 55 73 26 45

CONDAT / GANAVEIX : 05 55 73 07 34

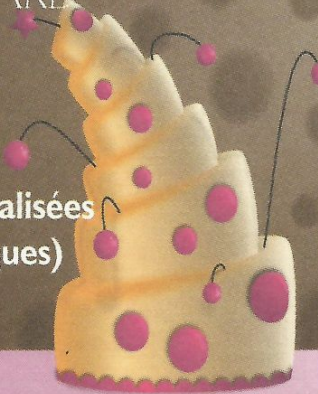
**POSE DE VERNIS SEMI-PERMANENT
FRENCH
SUR RENDEZ VOUS**

Boulangerie = Pâtisserie **DOREY**
5 place de l'église, 19140 ST YBARD
TÉL : 05 55 73 15 04

**Pièces montées sur thème
Gâteaux d'anniversaire
Mariage avec décorations personnalisées
Chocolat fait maison (noël et pâques)**

Lun, Mar, Jeu, Ven, Sam: de 7h à 19h

Dim: de 7h à 12h - Fermé le Mercredi
Siret: 507940096RN19



**FABRICE
LAVAURE**

Fromages fins et plats cuisinés de qualité

19140 SAINT YBARD

06 51 90 47 54

FROMAGERIE.CREMERIE.TRAITEUR

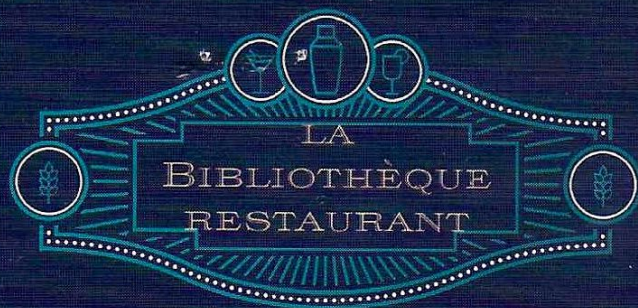


Encadrements

17 Boulevard Louis Blanc

87000 LIMOGES — 06 52 76 45 87

atelier.isabelle87@gmail.com



ERIC ET FLORENCE
SAINT POL MAYDIEU

7 AVENUE VICTOR HUGO
19000 TULLE

0953834974

LABIBLIOTHEQUETULLE@GMAIL.COM



LA BIBLIOTHÈQUE
FACEBOOK LA BIBLIOTHÈQUE TULLE

HORAIRES

DU LUNDI AU VENDREDI MIDI
JEUDI VENDREDI ET SAMEDI
SOIR

SUPER U

Seilhac

COOP
ATLANTIQUE

Les Peintres



Anne LECOMTE
lecomte.michel19@gmail.com
CORRÈZE



Michel LECOMTE
lecomte.michel19@gmail.com
CORRÈZE

Les Peintres



Jean-Claude LEFEBVRE

jcl19@orange.fr

CORRÈZE



Philippe MARCILLAC-JOUVENEL

<http://philippemarcillac-jouvenel.over-blog.com>

CORRÈZE

Les Peintres



Nicole PATRIGEON
patrigeong@gmail.com
CORRÈZE



Michèle PÉDANDOLA
michelepedandola@orange.fr
HAUTE-VIENNE

Les Peintres



Monique Peyroux
19300 Favars
CORRÈZE

Comité de rédaction

- Directeur de la publication : Sylvie COULAUD
- Rédaction : Marie-Line BAYOL
- Photos : CAPM - Louis GENESTE - Michel LECOMTE
- Infographie et mise en page : René LAURENSOU
- Régie publicité : CAPM - Monique BRIZARD
- Tirage : 200 exemplaires
- Distribution : CAPM lors de l'exposition



Contacts : Sylvie Coulaud 0666869802 - capm.lonzac19@gmail.com

Imprimeur : malemort@maugeinimprimeurs.fr

Les photographies sont prises au sein des expositions par Louis Geneste, secrétaire adjoint.

Des vidéos, pour le site et les réseaux sociaux, sont réalisées par des amateurs adhérents du CAPM :

<https://www.youtube.com/channel/UCqs4iuPfOjyPHK57lvPtmJg>

Site du CAPM : capm19.fr, avec le format numérique du catalogue.
(scannez le QR code pour voir notre site sur votre téléphone).

Siège social du CAPM : 1, avenue de la Libération - 19470 Le Lonzac

Jeune talent Peinture : Rémy Demestre



Remy DEMESTRE - Atelier d'artiste
1 Av. Foch,
17500 Jonzac, France

Tél : +33 6 98 42 79 12
Site : www.remydemestre.com

Rémy Demestre est né à Jonzac (17) en 1990. C'est un enfant à l'attitude rêveuse, il n'est pas fait pour faire de grandes études. Il s'est toujours dit : pas besoin d'aller à l'école pour s'enrichir intellectuellement et continuer d'apprendre.

Passionné par l'Histoire, les vieux objets, l'art, la musique, la psychologie, il décide en 2016 de s'acheter un chevalet, quelques tubes de peintures et trois pinceaux afin de trouver une nouvelle façon de s'exprimer et d'évacuer un trop plein d'émotions.



Un soir, il dessine et trace des traits... Que des triangles qui se touchent. il trouve ça chouette et dès le lendemain décide de faire une toile uniquement avec des triangles sur fond noir, puis de peindre chaque triangle en couleurs. Le résultat est géométrique et dynamique, si bien que la toile s'appellera «Énergie».



La géométrie l'inspire, c'est abstrait, un ressenti purement émotionnel.

Rémy aime aussi peindre au couteau ou peindre des fleurs au caractère psychédélique sur fond de géométrie. Il travaille à l'acrylique, dans la spontanéité. La toile est finie une fois que tout ce qu'il y avait à dire est dit.

Chaque toile lui permet de trouver l'équilibre dont il a besoin.

Jeune talent sculpture : Léo VANDERLICK

Créations Steampunk de Léo
37 rue des Marchands de Vin
87290 RANCON

Tél : 0687524379

Mel : leo.vanderlick@orange.fr

Site : <https://creationssteampunkleo.com/>



Léo Vanderlick est né à Cotonou (Bénin) en 1998. Sa jeunesse s'est passée en grande partie sur les routes de l'Europe à l'Afrique, tout en côtoyant de temps en temps le Moyen-Orient et l'Asie. Grâce à ses parents artistes et voyageurs, il s'est ouvert aux différentes cultures des pays du monde.

La sculpture sous toutes ses formes a toujours été sa passion et son expression, de l'acier qu'il forgeait dans l'atelier de son père, au bois qu'il sculptait avec sa mère jusqu'aux matériaux de récupération qu'il aimait assembler.

Tout en poursuivant sa scolarité, il ne vit que dans le steampunk, un futur tel qu'on l'imaginait à l'époque Victorienne.

Ses œuvres ont servi de décor pour un des clips du chanteur Renaud Druel. Il a également créé une pièce pour un éditeur de Manga, laquelle fut exposée à la Japan Expo, à Paris, en 2014. En 2016 il est admis à L'Ecole Nationale Supérieure d'Art de Limoges. En 2017 il rencontre Paquita Madrid, artiste peintre de renom

qui l'encourage à participer au salon de Vittel. Fin 2017 il acquiert un lieu de vie d'une très grande surface et conçoit de multiples projets de création pour des artistes.



Complémentaire santé & prévoyance

Pour les particuliers,
professionnels & entreprises



Entre nous, c'est humain



- ▶ Une mutuelle pour tous
- ▶ Des garanties adaptées à chacun
- ▶ Des renforts en optique et en dentaire
- ▶ Prise en charge des médecines douces*

* Voir conditions en agence

Votre agence de proximité :
Rue Ernest Comte-ZI de la Marquise
19100 BRIVE-LA-GAILLARDE

Tél. 05 46 90 07 07
www.mutualia.fr

Les activités du Salon avec Agnès Dortu

1 journée Pochade pour les enfants de Saint Ybard et alentours

Le jeudi 21 avril de 15h à 16h30

Pour les 7-11 ans, chacun doit être accompagné d'un adulte.

Sujet : Sur les pas de Monet avec Agnès Dortu

Visite de l'exposition avec Agnès.

Démonstration de peinture, au Foyer Rural, par Agnès Dortu le samedi 24 avril à partir de 15h.



2 journées « Pochade » à Saint Ybard, avec Agnès Dortu :

Mardi 26 avril, acrylique, et mercredi 27 avril 2022, huile. 10h-12h et 14h-18h.

Tout public

Sujet en extérieur : reflets de l'étang de Garaboef

(*Si intérieur pour mauvais temps : bouquet de fleurs dans vase transparent*)

Inscriptions jusqu'au dimanche 24 avril à l'accueil du salon.

Présence de l'artiste tous les week-end et jours fériés sur la durée du Salon.

Xavier Besson sera présent le premier week end et le dernier dimanche.

Les artistes du CAPM seront présents tour à tour et certains peindront en public.

Les stages à venir

Jean-Noël RIOU



Stage : Glacis huile sur bois par Jean-Noël Riou :

Du 11 au 15 juillet inclus **au Lonzac**

11, 13 et 15 : 9h30-12h30 et 14h-17h, 12 et 13 : 9h30-12h30

Inscriptions jusqu'au 25 juin via le site du CAPM :

<https://www.capm19.fr/les-stages/>

Jean-Claude BAUMIER



Stage Pastel, animation : Jean-Claude Baumier

Thème du stage : Quand le rêve s'installe à **Chamberet**

Les 2, 3, 4, Septembre 2022 (Possibilité de fractionnement)

Inscriptions jusqu'au 25 août via le site du CAPM :

<https://www.capm19.fr/les-stages/>

Le mot de la présidente

Enfin nous revenons à Saint Ybard pour le plus grand bonheur des artistes.

Cette commune dynamique nous offre un nouveau cadre de vie et montre à tous que celle-ci peut être belle malgré les événements.

Nous félicitons Monsieur le Maire et son équipe municipale ainsi que tous les habitants de Saint Ybard pour les travaux accomplis pendant ces 3 ans qui nous ont séparés.



Aussi, nous ne pouvions pas venir les mains vides et c'est pourquoi nous avons tenu à recevoir dans ce salon, deux invités d'honneur mais aussi deux jeunes artistes de grand talent, entourés, bien sûr, des artistes du CAPM. Merci à eux d'avoir répondu présents. Vous les découvrirez dans l'exposition et ils seront présents tour à tour pour partager avec le public.

Le Rallye de la Porcelaine, concentration de voitures vintage, est invité à la fête pour le plus grand plaisir des visiteurs et des organisateurs.

Les commerçants du village nous sont restés fidèles et nous les remercions pour tous les services mis à notre disposition. Nous remercions particulièrement Laurence Gerbe, maire adjointe, qui malgré ses occupations, a coordonné la manifestation au sein du village.

Bonne visite à tous,

*Sylvie COULAUD,
Présidente du Cercle des Arts Plastiques des Monédières*

Une pensée particulière pour Suzon Périssé, choriste à ses heures, ancienne adhérente très active de l'association, pour Philippe Convent, pianiste de talent, conjoint d'un de nos adhérents, et encore Marie-Jo Estelle Fournier qui nous avait rejoints début 2021... Tous les trois, par leur talent respectif, coloraient la vie.





EXPOSITION

Cercle des Arts Plastiques des Monédières

- Salon d'été -

Du 9 au 24 juillet 2022



Jean-Noël RIOU

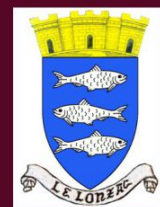


Denis MURAIL

Invités d'honneur

LE LONZAC

Tous les jours de 14h00 à 19h00 - Every day 2pm to 7pm



Ne pas jeter sur la voie publique