



EXPOSITION

Cercle des Arts Plastiques des Monédières

- Salon d'été -

Du 9 au 24 juillet 2022



Jean-Noël RIOU



Denis MURAIL

Invités d'honneur

LE LONZAC

Tous les jours de 14h00 à 19h00 - Every day 2pm to 7pm



Les jardins SOTHYS

AURIAC EN CORRÈZE 



LES JARDINS



LE RESTAURANT



LES ÉVÈNEMENTS



LA BOUTIQUE



LA MAISON



Les Jardins

Plus de 4 hectares
de nature dans un
écran d'harmonies.

10 Rue Bernard MAS- 19220 AURIAC | Tél. : 05 55 91 96 89 | www.lesjardinssothys.fr



Le Mot du Maire

C'est en septembre 1979 que quelques artistes locaux, tous passionnés de peinture, ont mis en place cette extraordinaire association. Ils avaient modestement cru que leurs tableaux intéresseraient le public local. Ils avaient raison. Très vite l'exposition a connu un essor important, elle a vu arriver des artistes dont la renommée dépassait largement nos frontières. Le premier président, monsieur MOUNIER, secondé par monsieur DUPUY, madame MONEGER et monsieur GODWIN, a porté sur les fonts baptismaux cette structure qui organise aujourd'hui ces magnifiques salons.



Les dirigeants qui leur ont succédé, avec des artistes tout aussi renommés, œuvrent à perpétuer leur action avec détermination. Nous sommes heureux d'accueillir cette année Jean-Noël Riou et Denis Murail entourés de 24 adhérents du CAPM.

La mairie du Lonzac apprécie beaucoup la présence de tous ces artistes et de leurs œuvres. Tous les élus lonzacois soutiennent l'animation locale et l'exposition annuelle du CAPM en représente une part importante.

Henri Jammot
Maire du Lonzac

Un concours photo est organisé jusqu'au 31 juillet 2022. Voir les modalités sur : <http://www.lelonzac.fr/actualites/concours-photographique-2022>
Exposition à la médiathèque en août 2022.



Jean-Noël RIOU, artiste peintre



Mon Atelier :
205, rue des frégates
29810 Plouarzel

02.98.84.06.74
06.89.67.99.43

jean-noel.riou@orange.fr

Site : www.jnriou.com

Jean-Noël RIOU – Artiste autodidacte né le 24 mai 1958

« Une envolée du réel par la puissance du détail
et la magie onirique de l'atmosphère »
P.Guyomarch.

Dès ma plus tendre enfance, en réponse aux encouragements de ma mère, j'ai commencé à peindre des paysages. Puis j'ai imité les grands, par exemple Renoir, mais ce fut sans réel succès. J'en suis sorti avec un goût d'amertume et une impression d'impuissance.

Face à cet échec, j'ai décidé de tourner la page de la peinture et me tourner vers celle de la photo. Malheureusement la photo ne permet pas de « voyager » avec la liberté que procure la peinture.

C'est lors d'une exposition à Paris, à Beaubourg, que j'ai découvert avec fascination les œuvres de SALVADOR DALI. Ce fut pour moi la révélation, je découvrais la magie qu'une toile de Maître peut procurer aux yeux et à l'esprit.





Par la suite d'autres grands Maîtres plus contemporains sont venus s'ajouter à la liste de mes références tels que POIRIER, LOUEDIN, UGARTE, MONVOISIN, ROLAND CAT, etc.

A partir de là je me suis mis sérieusement au travail et je m'aperçois aujourd'hui qu'une vie entière ne suffira peut-être pas pour parcourir l'intégralité du chemin difficile que j'ai choisi...

Comme mon but est d'apporter du rêve, qui prenne valeur de réalité, il est impératif que je dispose d'une très bonne maîtrise technique, condition première pour exprimer ce que j'ai envie de partager. Cette technique étant acquise je peux l'oublier pendant l'exécution et donc m'enivrer de toutes les possibilités qui s'offrent à moi pour faire voyager le buveur d'images jusqu'à plus soif, car je n'oublie pas que nous, artistes, vivons aussi à travers les yeux de ceux qui se plaisent à entrer dans nos univers. Sans eux, nous serions plongés dans une solitude qui ne correspond pas à notre raison d'être.



Denis Murail : sculpteur



Denis MURAIL
3, rue de Saint Aignan
44830 Bouaye

06 62 18 63 16

denis.sculp@orange.fr

site :
<https://denismurail.com>



"Fils du célèbre sculpteur Henry Murail, Denis Murail est né à Nantes en 1955. Adolescent, il a vécu à Challans. Il a été initié très tôt à l'école de son père aux techniques du modelage, de la taille de la pierre et du bois. " La sculpture c'est toute ma vie", avoue l'artiste."

Ouest-France 17 avril 2019



"L'œil de Denis Murail est clairement orienté par l'épicurisme, c'est un amoureux du bonheur. L'artiste aime travailler la terre, interpréter des formes et atteindre l'équilibre heureux. Sa connaissance du corps humain lui permet de jouer avec la technique pour obtenir des pièces animées, rondes puis colorées. Ses réalisations sont un pied de nez au monde actuel fébrile et pressé.

La rondeur, la couleur, toutes ces scènes de vie si positives, si amusantes et ces personnages si insouciants ne préféreraient-ils pas les paradis à la réalité ? En tout cas, leurs attitudes si charmantes enchantent les cœurs et les regards.

Les sculptures de Denis Murail pourraient devenir les formes objectivées de nos envies. Nous pourrions nous reconnaître presque trait pour trait dans la forme composite de nos rêves car elles deviennent l'image de nos désirs simples."

Christine GUILBAUD





BOUCHERIE CHARCUTERIE TRAITEUR
CONSERVES MAISON

ELISABETH ET DOMINIQUE CHANUT
1 Place des Farges
19260 TREIGNAC
Tel : 05 55 97 18 55

Chez Denis

3 AVENUE DES MARTYRS 19470 LE LONZAC



05 55 98 34 19

06 75 05 16 98

Dr Liliane MARSALEIX

Tél : 05 55 98 25 20
19490 Le LONZAC
Fax : 05 55 98 19 41



Les artistes exposants



G rard BOULAY
Corr ze



Sylvia BOUREAU
sylvia.boureau@orange.fr
19200 Veix



Monique BRIZARD
monique.brizard@hotmail.fr



Michel CENDRA-TERRASSA
0611432392
michel.cendraterrassa@orange.fr

Les artistes exposants



Rémy DEMESTRE

www.remydemestre.com

"jeune talent" - 17500 Jonzac



Mireille DÉSIR-VALÉRY

0609348577

87130 Masléon



Michèle ÉPINETTE

michele.epinette@free.fr

87140 Nantiat



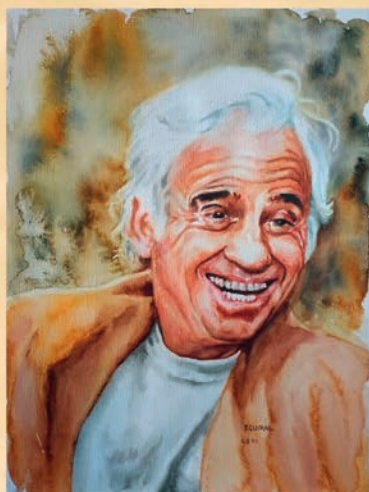
Nicole FARGEAS

nicolefargeas.art@gmail.com

Les artistes exposants



Louis GENESTE
louismage@gmail.com



Jacqueline GUIRAL
Facebook.com/J.GUIRALaquarelles
19150 Cornil



Colette LAFAIRE
628 route de Lauthonie
19490 Ste Fortunade



René LAURENSOU
laurensou-peintures.com
3 rue des Lilas
19490 Ste Fortunade

Les artistes exposants



Sylviane LE QUÉMÉNER
0661569953
sylviane-le-quemener.jmdosite.com



Michel LECOMTE
lecomte.michel19@gmail.com



Jean-Claude LEFEBVRE
Corrèze



Philippe MARCILLAC-JOUVENEL
543 Route de La Borie
19460 NAVES

Les artistes exposants



Pierre NOUAILLE

<http://nouaille-pierre.cleasite.fr/>



Nicole PATRIGEON

patrigeong@gmail.com



Michèle PÉDANDOLA

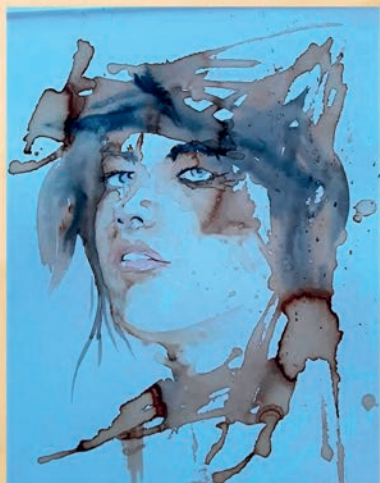
michele.pedandola@orange.fr



Monique PEYROUX

monique.peyroux@sfr.fr
19300 Favars

Les artistes exposants



François PUCHE
francoispuche@orange.fr



Sylvie SAUVIAT
Corrèze



Henriette VINATIER
19 Charissou
19800 Gimel les Cascades

Céramiste



Annick FRANCHE
438 rue de Chez Courtaud
19310 Saint Robert

Les stages à venir

Jean-Noël RIOU



Stage : Glacis huile sur bois par Jean-Noël Riou :

Du 11 au 15 juillet inclus **au Lonzac**

11, 13 et 15 : 9h30-12h30 et 14h-17h, 12 et 13 : 9h30-12h30

Inscriptions jusqu'au 25 juin via le site du CAPM :

<https://www.capm19.fr/les-stages/>

Jean-Claude BAUMIER



Stage Pastel, animation : Jean-Claude Baumier

Thème du stage : Quand le rêve s'installe à **Chamberet**

Les 2, 3, 4, Septembre 2022 (Possibilité de fractionnement)

Inscriptions jusqu'au 25 août via le site du CAPM :

<https://www.capm19.fr/les-stages/>

SUPER U Seilhac



☎ 05 55 27 02 50

À votre service !

Du lundi au samedi
de 8h30 à 19h15 (l'été jusqu'à 19h30)
Dimanche matin de 9h à 12h30

SERVICES



DRIVE
courseso.com



location



Station service
24h/24



N°1
traiteur



Pressing
Laverie



Presse

🌐 www.superu-seilhac.com 📱 Super U Seilhac

PROXI super
Sylvie et Yannick
LE LONZAC

Livraison à domicile d'un simple coup de téléphone.

- Venez faire vos courses à pied, nous vous
reconduisons chez vous (coût 5€).

- Votre bouteille de gaz livrée chez vous (coût 5€).

Appelez-nous : 05.55.98.28.09

si proche
de vous

Lundi, 8h30-12h30
Du mardi au samedi :
8h30-12h30 / 15h-19h
Dimanche, 9h-12h

LA BIBLIOTHÈQUE
FACEBOOK LA BIBLIOTHÈQUE TULLE

HORAIRES
DU LUNDI AU VENDREDI MIDI
JEUDI VENDREDI ET SAMEDI
SOIR



ERIC ET FLORENCE
SAINT POL MAYDIEU

7 AVENUE VICTOR HUGO
19000 TULLE

0953834974

LABIBLIOTHEQUETULLE@GMAIL.COM

Le mot de la présidente

Le Cercle des Arts Plastiques des Monédières, après 43 ans d'existence, est en passe de connaître un renouveau. C'est pourquoi cette année nous avons fait appel à de jeunes talents, jeunes par l'âge, mais aussi jeunes par leur degré de maturité dans le domaine de l'Art. Cette exposition donne à plusieurs artistes amateurs l'occasion de rencontrer le public pour la première fois. Notre jeune talent, Rémy Demestre, est quant à lui, d'ores et déjà, accueilli par les Galeries d'Art.



J'invite toute personne qui décèle un réel talent dans son entourage à nous le faire connaître, avec photographies des œuvres et ce qui l'a poussé dans cette voie, par mail à capm.lonzac19@gmail.com.

Le choix des invités d'honneur pour ce salon vient du cœur. La générosité des sculptures de Denis Murail en fera sourire plus d'un. Quant à Jean-Noël Riou, Cercle d'Or à Saint Ybard en 2014, nous nous devons de le faire revenir.

Nous proposons des stages tout public dans nos expositions. Vous pouvez les retrouver sur notre site capm19.fr. Même les personnes qui ne sont pas "artistes" peuvent y participer.

Enfin, merci à la municipalité du Lonzac de nous renouveler sa confiance, restée intacte toutes ces années, ainsi qu'au Conseil Départemental et à Monsieur Chasseing, sénateur de la Corrèze, qui défend notre cause sous bien des formes. Merci enfin à vous tous, adhérents et bénévoles, passés et futurs, et merci au public, de répondre toujours présents.

Prenez soin de vos amis et famille, proches ou... éloignés.

Sylvie COULAUD,
Présidente du Cercle des Arts Plastiques des Monédières

Le comité de rédaction

- ⇒ Directeur de la publication : Sylvie COULAUD
- ⇒ Rédaction : Marie-Line SALTEL BAYOL
- ⇒ Photos : CAPM - Louis GENESTE - Michel LECOMTE
- ⇒ Infographie et mise en page : René LAURENSOU
- ⇒ Régie publicité : CAPM - Monique BRIZARD
- ⇒ Contacts : Sylvie Coulaud - 06 66 86 98 02
- capm.lonzac19@gmail.com

□ Les photographies sont prises au sein des expositions par Louis Geneste, secrétaire adjoint.

□ Les vidéos, pour le site et les réseaux sociaux, sont réalisées par des amateurs adhérents du CAPM :
<https://www.youtube.com/channel/UCqs4iuPFOjyPHK57lvPtmJg>

□ Site du CAPM : capm19.fr, sur lequel paraît le format numérique du catalogue (scannez le QR code ci-contre pour voir notre site sur votre téléphone).

□ Siège social du CAPM : 1, av. de la Libération
19470 Le Lonzac



Complémentaire santé & prévoyance

Pour les particuliers,
professionnels & entreprises



Entre nous, c'est humain



- ▶ Une mutuelle pour tous
- ▶ Des garanties adaptées à chacun
- ▶ Des renforts en optique et en dentaire
- ▶ Prise en charge des médecines douces*

* Voir conditions en agence

Votre agence de proximité :
Rue Ernest Comte-ZI de la Marquisie
19100 BRIVE-LA-GAILLARDE

Tél. 05 46 90 07 07
www.mutualia.fr

Cercle des Arts Plastiques des Monédières



Jeunes artistes,

Vous voulez
vous faire
connaître ?

Le CAPM vous
propose :



**Un espace d'exposition gratuit lors
de ses prochaines manifestations.**

Pour en profiter et plus de renseignements :

Mail : capm.lonzac19@gmail.com



EXPOSITION

Cercle des Arts Plastiques des Monédières

3^{ème} Salon de Peinture et Sculpture

Du 20 août au 4 septembre 2022

Invités d'honneur



Anne BOISAUBERT

et

Jean-Claude BAUMIER

CHAMBERET



Tous les jours de 14h00 à 19h00 - Every day 2pm to 7pm

