

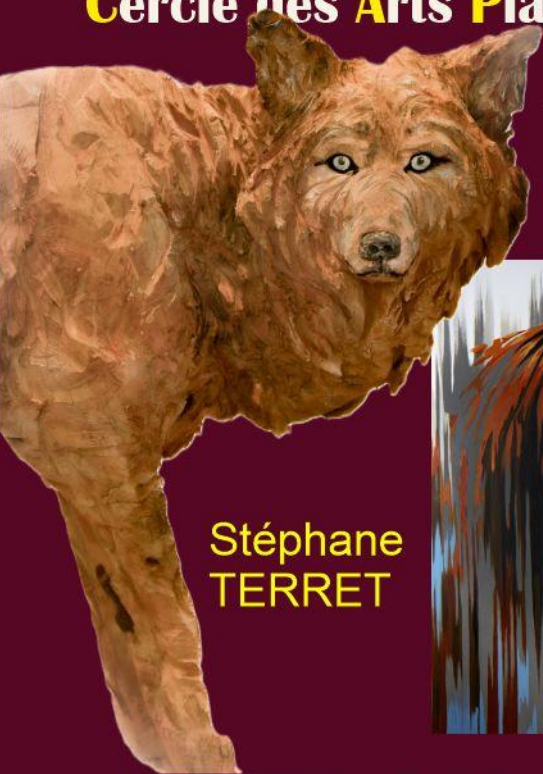


EXPOSITION



Du 18 avril au 3 mai 2026

Salon de Printemps avec les artistes du
Cercle des Arts Plastiques des Monédières



**Stéphane
TERRET**

Invités d'honneur :

**Olivier
VERBOIS**



LES-TROIS-SAINTS

Les Trois-Saints
Commune Nouvelle

Foyer Rural de SAINT-YBARD

Tous les jours de 14h00 à 18h30 - Every day 2 PM to 6:30 PM



Hôtel Saint-Roch

★★★

www.hotel-saint-roch.fr

☎ 05.55.98.20.75



LE SAINT



Le Saint Y Bar

Bar - Restaurant

du lundi au vendredi midi et soir

Rue des Fontaines - Saint-Ybard
19140 Les Trois-Saints

☎ 05.87.05.22.03

Boulangerie = Pâtisserie DOREY

5 place de l'église, 19140 ST YBARD

TÉL : 05 55 73 15 04

Pièces montées sur thème

Gâteaux d'anniversaire

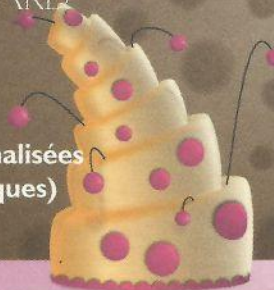
Mariage avec décorations personnalisées

Chocolat fait maison (noël et pâques)

Lun, Mar, Jeu, Ven, Sam: de 7h à 19h

Dim: de 7h à 12h - Fermé le Mercredi

Siret: 507940096RN19



*Le boulanger-pâtissier qui nous accompagne
pour les douceurs servies lors du vernissage*

Le Mot du Maire

Pour cause de période électorale il n'y aura pas, cette année de mot du Maire.



Photo prise par Julien Hoëhl, correspondant de presse
de la commune Les-Trois-Saints

Peintre

Olivier VERBOIS



Site internet : www.olivier-verbois.fr

Instagram : [olivier.v.peinture](https://www.instagram.com/olivier.v.peinture)

Email : overbis@outlook.fr

'En chair et en porcelaine'

Diplômé des Arts décoratifs de Limoges
j'ai exercé pendant de nombreuses années
le métier de Peintre/Designer sur porcelaine,
jouant avec les décors et les formes.
Parallèlement, j'ai toujours poursuivi ma
pratique d'artiste peintre.

Mon parcours artistique débute par une
peinture animalière hyperréaliste avant
d'évoluer vers un univers plus surréaliste et
poétique, où le monde animal dialogue avec
l'humain. A travers cette recherche, j'explore
la relation délicate entre l'être humain et son
environnement naturel, mêlant précision,
imaginaire et sensibilité





Dans cette série, je confronte la présence du vivant à la délicatesse froide et précieuse de la porcelaine.

Les corps, humains ou animaux, semblent glisser d'un état à l'autre, oscillant entre matière organique et surface vitrifiée. Cette hybridation devient le symbole d'une fragilité partagée : celle de la nature et celle de l'humain face à son propre environnement.

Le trompe l'oeil joue ici un rôle essentiel : il imite la porcelaine jusque dans ses reflets, ses craquelures et son éclat trop parfait. Je cherche à révéler ce qui se fissure sous l'apparence : notre tendance à recouvrir le vivant d'un vernis rassurant, à masquer sa vulnérabilité derrière une esthétique contrôlée.

Ces corps « en chair et en os » représentent le précieux, l'éphémère, le fragile. Mais aussi la superficialité de notre regard contemporain. Ils invitent à voir autrement ce qui se brise, ce qui s'efface, ce qui mérite d'être protégé avant de devenir, lui aussi, un simple objet figé.

Sculpteur

Stéphane TERRET



Stéphane Terret

Sculpteur

Animalier

06 07 16 14 65

23220 Montier-Malcard

www.sculpteur-stephane-terret.fr

Pour un équilibre assumé entre l'homme et l'animal

Stéphane Terret est sculpteur animalier sur bois. Il vit et travaille au contact direct de la terre, des forêts et des bêtes, là où l'homme n'est pas séparé du vivant mais en fait vraiment partie. Son travail s'inscrit dans une continuité ancienne, héritée des sociétés rurales, où la chasse, l'élevage et les traditions participaient d'un même équilibre : celui du respect mutuel entre l'homme et l'animal.





Ses sculptures ne cherchent ni à attendrir ni à condamner. Elles regardent l'animal droit dans les yeux. Sauvage ou domestique, il est représenté comme un être conscient, porteur de force, de tension et de dignité. À travers un geste brut, sans correction, réalisé à la tronçonneuse, Stéphane affirme une sculpture sincère, sans artifice, à l'image du rapport qu'il défend avec le vivant.

Ici, l'animal n'est pas un symbole vide de sens, ni un objet de consommation ou de morale. Il est un partenaire, parfois affronté, parfois nourricier, toujours respecté. La matière laissée brute, les formes puissantes et les regards sculptés rappellent que la vie implique la mort, que l'équilibre naît de la mesure, et que la sagesse se trouve dans l'acceptation de cette réalité.

À travers son travail, Stéphane Terret revendique un lien au monde que la modernité a tenté d'effacer : un lien de responsabilité, de transmission et de vérité. Ses sculptures sont des témoins silencieux d'un ordre ancien, non idéalisé, mais profondément humain.

Complémentaire Santé & Prévoyance

Pour les particuliers,
professionnels & entreprises,
collectivités & associations



Entre nous, c'est humain



- ✓ Une mutuelle pour tous
- ✓ Des garanties adaptées à chacun
- ✓ Des renforts en optique et en dentaire
- ✓ Prise en charge des médecines douces*
- ✓ Un service de téléconsultation

VOTRE AGENCE DE PROXIMITÉ :

18 rue Ernest Comte
ZI de la Marquisie
19100 BRIVE-LA-GAILLARDE

Plus d'informations :

Tél. 05 46 90 07 07

www.mutualia.fr

Flashez-moi !



Jeune talent



Yves Malhere

6 lotissement Roche de Fraysse
19190 Aubazine
Tél : 06 20 12 36 65
email : yves.malhere@gmail.com

Via quelques tableaux, présentation d'une passion qui est apparue en 2021 lors du confinement. Peintre amateur, aucune formation, autodidacte complet (adolescent, j'adorais dessiner). Je me consacre, dans mes moments libres, à peindre quelques toiles, essentiellement du monde animal, quelques portraits et silhouettes.



Pas de message particulier dans ma peinture, le plaisir de créer, le plaisir de partager. Je travaille à l'acrylique avec, de temps à autre, quelques effets de matières: quelques touches au couteau permettant de créer des empâtements tandis que le pinceau se consacre aux détails.

Quelques expositions collectives et individuelles, situées en Limousin. Une exposition en galerie, à Vichy, Galerie de l'Empreinte tenue par l'artiste peintre Salah Chaoui.

Facebook : <https://www.facebook.com/YvesMalhere/>

Instagram : <https://www.instagram.com/yvesmalhere/>

Les artistes



Monique Brizard
19170 Saint-Hilaire-les-Courbes



Michel Cendra-Terrassa
19600 Saint-Pantaléon-de-Larche

Les artistes



Carine Decourty
19270 Ussac

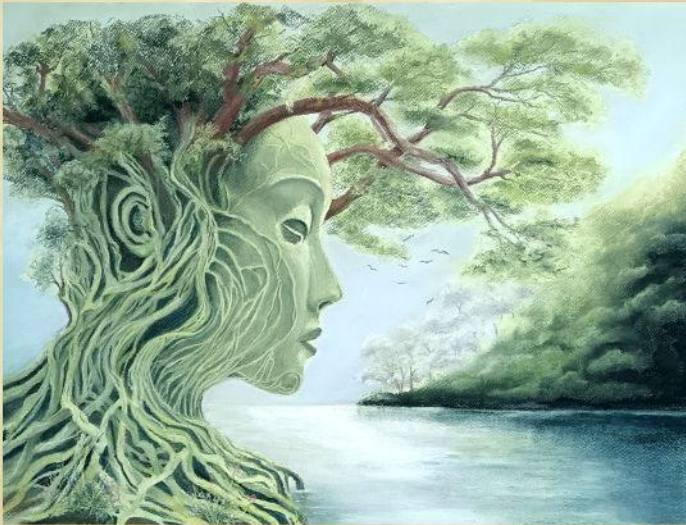


Michèle Epinette
87140 Nantiat

Les artistes



Nicole Fargeas
19700 Seilhac

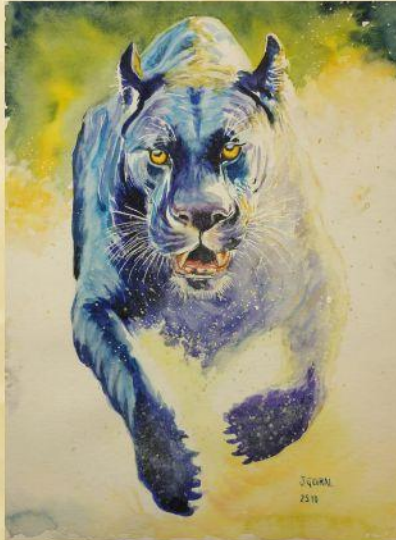


Astrid Freeman
19510 Meilhards

Les artistes



Monique Guillemot
19450 Chamboulive



Jacqueline Guiral
19150 Cornil

Les artistes

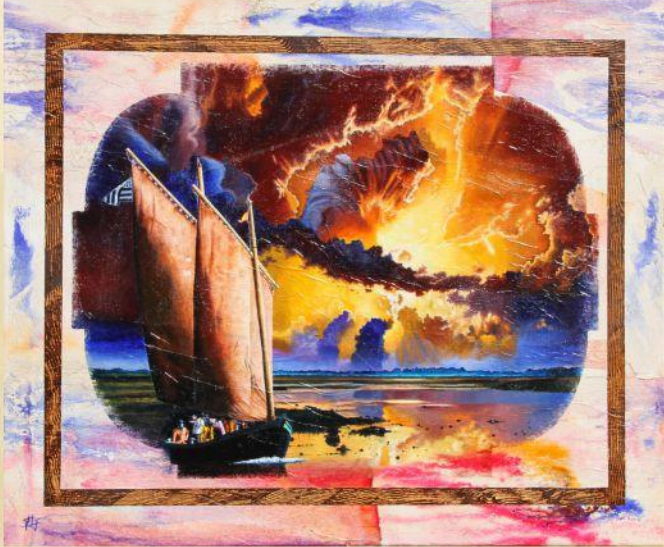


René Laurensou
19190 Sainte Fortunade

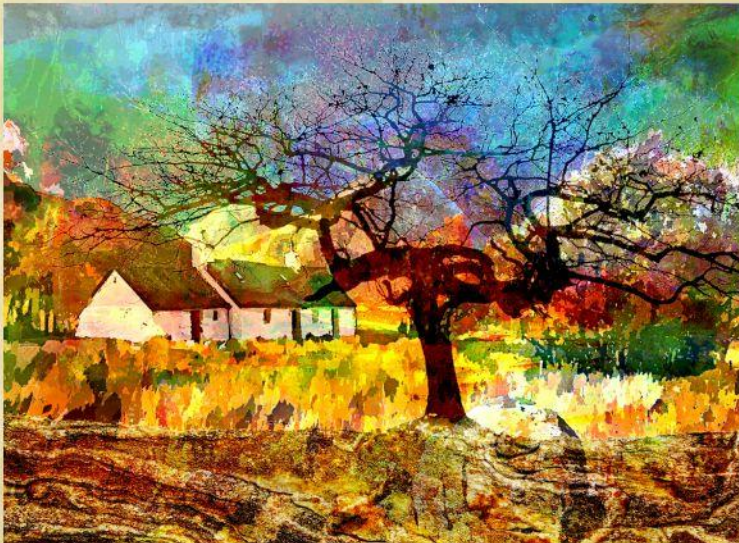


Michel Lecomte
19360 Malemort

Les artistes



Philippe Marcillac-Jouvenel
19460 - Naves



Pierre Nouaille
19260 - Rilhac-Treignac

Les artistes



Nicole Patrigeon
19270 Sainte Féréole



Michèle Pédandola
87920 Condat sur Vienne

Les artistes



Irène Penaud
11290 Alayrac

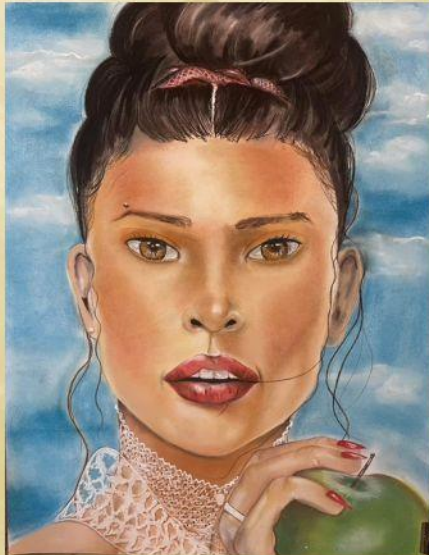


Pierre Pister
19270 Sainte Féréole

Les artistes



Marie Puigrenier
87470 Peyrat le Château

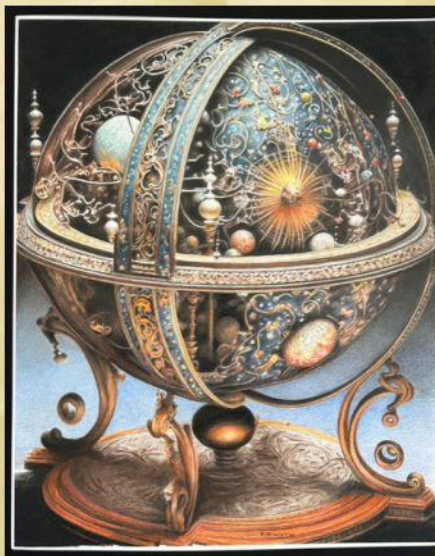


Ferdine RAYYAYE
19510 Meilhards

Les artistes



Marie-Line Saltel-Bayol
19490 Sainte Fortunade



Michel Trouvat
87290 Chateauponsac

Le comité de rédaction



- Directeur de la publication : Sylvie COULAUD
- Rédaction / correction : Marie-Line SALTEL-BAYOL
- Photos CAPM ; Michel LECOMTE, Gwenael GAUDARD et Sylvie COULAUD
- Infographie et mise en page : René LAURENSOU
- Régie publicité : CAPM - Monique BRIZARD
- Distribution : CAPM lors de l'exposition et de la communication au public
- Tirage : 500 exemplaires - Imprimeur : Helloprint.fr

Siège social du CAPM : 1 place de la Mairie - Mairie - 19370 Chamberet

Contacts : Sylvie Coulaud 06 66 86 98 02 - capm.lonzac19@gmail.com

Les vidéos, pour le site et les réseaux sociaux, sont réalisées par des amateurs adhérents du CAPM :

<https://www.youtube.com/channel/UCqs4iuPfoJyPHK57IvPtmJg>

Site du CAPM : capm19.fr , sur lequel parait le format numérique du catalogue

(scannez le QR code pour voir notre site sur votre téléphone).



Les travaux des enfants lors du salon 2025

Le mot de la présidente



A l'heure où j'écris ces mots, ce sont tous nos amis disparus qui me portent. Cette association est dans sa 47ème année et ne cesse de laisser en chemin des personnes fidèles, des êtres plein de talent mais aussi de tendresse et de générosité. Nous avons tous à cœur de ne pas les oublier.

C'est pourquoi je me réjouis de vous présenter ici de nouveaux talents, des artistes qui vivent dans notre belle région limousine : Olivier Verbois de Haute Vienne et Stéphane Terret de Creuse, les invités d'honneur de ce Salon de Printemps et pour compléter, un jeune peintre talentueux de Corrèze, Yves Malhère, entourés d'une vingtaine d'artistes adhérents du CAPM, eux aussi habitant la région.

Je remercie la municipalité des Trois-Saints de continuer à nous accueillir dans le Foyer rural de Saint Ybard et les commerçants pour leur soutien actif dans ce projet.

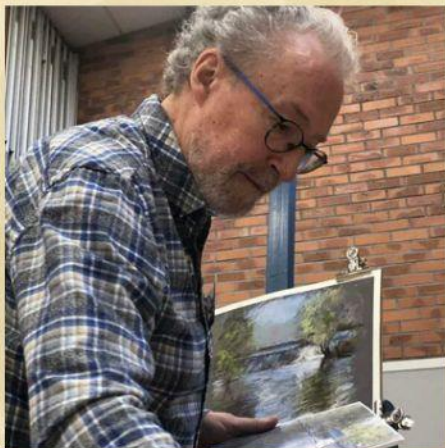
Merci aux habitants d'ici et des alentours de réserver un accueil chaleureux aux artistes et de faire la publicité de l'événement, car sans vous ce partage ne pourrait se faire.

Et je dis bienvenue aux enfants qui viendront visiter le salon et ne manqueront pas de découvrir des trésors qui les feront rêver.

Merci aux adhérents qui donnent le meilleur d'eux-mêmes pour réaliser des expositions exceptionnelles en milieu rural et merci aux élus qui nous soutiennent dans toutes nos démarches pour rendre nos projets possibles.

Stage de Pastel avec Michel Bordas

Salle polyvalente de Meilhards
Vendredi 5 et samedi 6 juin 2026
De 9h30 à 12h30 et de 14h à 17h



Tous les thèmes peuvent être abordés (paysage, nature morte, portrait,...). Les stagiaires apportent les photos de ce qu'ils veulent réaliser. Possibilité d'aller aussi en extérieur.

La journée de stage est à 60 euros, payable par avance au plus tard au début de la période de stage.

Fiche d'inscription à retourner à : CAPM chez Sylvie Coulaud 1 allée des Thermes 87570 Rilhac Rancon?

Liste du matériel : Un carton à dessin, 4 pinces ou du ruban kraft gommé pour fixer la feuille sur la planche à dessin, 2 à 3 feuilles Pastel Card* 65 x 50 cm (Couleur Terre d'Ombre, Terre de Sienne Brûlée, Brun Van Dyck,...) ou un bloc de pastel card 30x40, une boîte de 25 pastels secs Girault* , des crayons pastel (au moins un blanc), une gomme mie de pain, un chiffon, quelques feuilles de papier cristal pour protéger vos œuvres... Ne pas oublier d'apporter les photographies à partir desquelles vous travaillerez...

* Bien-sûr, d'autres papiers peuvent être utilisés dans des formats différents et des pastels d'autres marques peuvent être également utilisés.

Fiche d'inscription Stage Pastel avec Michel Bordas

**A découper et à retourner avant le 20 mai à
CAPM – Chez Sylvie Coulaud 1 allée des Thermes 87570 Rilhac Rancon**

NOM

Prénom

Adresse mail :

Téléphone :

Adresse postale :

Rayé les mentions inutiles ci-dessous :

- **Je débute au pastel**
- **J'ai déjà pratiqué le pastel**
- **Je pratique couramment le pastel**

- **Je souhaite aborder le (ou les) thème(s) :**
Animalier – Portrait – Paysage - Autre (à préciser) :

- **Je participe :**
 - ✓ **Aux deux journées, 5 et 6 juin 2026**
 - ✓ **A la journée du vendredi 5 juin 2026**
 - ✓ **A la journée du samedi 6 juin 2026**

- **J'ai lu et j'accepte le règlement intérieur ci-dessus**
- **Je joins 60 euros, à l'ordre de Michel Bordas, pour réserver ma place dans le stage**
- **J'ai pris note que je dois apporter mon matériel**

Date :

Signature :

Bulletin d'inscription Atelier Chamberet

à découper et à renvoyer avec votre paiement à :
**Sylvie Coulaud, Présidente du CAPM, 1 allée des Thermes
87570 Rilhac-Rancon**

Nom :

Prénom :

âge* :

*Si enfant, personne responsable et son téléphone ici :

Adresse mail : _____ @

Adresse Postale :

Téléphone :

Niveau : Débutant - A déjà pratiquer – Pratique courante (entourez ce qui vous décrit le mieux)

Je verse avec mon inscription 5 euros à l'ordre du CAPM association grâce à laquelle l'atelier est rendu possible.

L'atelier, pour 20euros la séance de 3h, sera payé directement à Michèle Epinette (ou l'artiste présent pour encadrer l'atelier) en début de séance. J'ai noté que les séances sont le 3ème mercredi du mois à 14h15 à la Salle Buisson de Chamberet

Date

Signature



Atelier de Peinture
(pastel-aquarelle-acrylique)
pour adultes et enfants (7ans et plus)
animé par
Michèle Epinette
du Cercle des Arts Plastiques des Monédières
à Chamberet, Salle Buisson
3^{ème} mercredi du mois
De 14h15 à 17h15

Nos chers disparus

Ne seront pas parmi nous des êtres très chers aux cœurs des adhérents du CAPM mais aussi à ceux des visiteurs et amis qui les ont connus. En effet, depuis le Salon 2025, nous déplorons la perte de :



Jacob de Winkel

Ce 1er mars, Jacob a tiré sa révérence à 84 ans ! Sur cette photo, nous le voyons lors de l'exposition 2025 au foyer rural de Saint Ybard. Il aimait beaucoup exposer avec notre association où il était rentré en 2010, sous la présidence de René Chapalain, alors que le CAPM présentait des peintres, des sculpteurs, mais aussi des photographes et des artisans d'art.

C'est en voulant renouer avec cette tradition, que j'avais fait appel à Jacob, installé à Lubersac, qui avait continué de nous suivre après que l'association ait décidé de ne plus mettre en avant que des peintres et des sculpteurs.

Il a fait le bonheur de plusieurs d'entre nous en nous photographiant sur le vif et en nous remettant gracieusement les photos. Il s'était équipé d'une imprimante dans sa voiture.

Adorable Jacob, tu nous manques déjà beaucoup. Sa compagne Hanneke est retournée vivre aux Pays Bas. Nous lui faisons un petit coucou amical depuis la France ainsi qu'à Barbara, sa fille, Hans et Agnès de Winkel, frère et belle-sœur de Jacob.



Jean-Pierre Val

Jean-Pierre Val, artiste peintre, était entré au CAPM en 2011 et avait tout de suite intégré l'équipe de la logistique. A Gimel les Cascades où il habitait, il avait créé "Le coin du peintre" atelier où il aimait peindre, en façade de sa maison. On pouvait encore voir sa blouse blanche pendue à un chevalet depuis la route. Il s'est éteint à la mi-juillet 2025, laissant un grand vide dans son village. Je me souviens de cet homme à la blouse bleue (pour le travail logistique) qui œuvrait avec les autres bénévoles afin de fournir aux artistes et à lui-même un beau support d'exposition. Tu as laissé ta trace dans l'association Pierrot !



Monique Peyroux

Monique Peyroux, aquarelliste, avait été sélectionnée en 2005 par le comité artistique du CAPM. Depuis elle était de toutes les expositions et avait été invitée d'honneur en 2021 au Lonzac. Son excellence l'avait conduite au Salon de l'Aquarelle de Saint Yrieix la Perche comme à la Biennale de Sainte Féréole. Cependant il lui arrivait d'exposer dans bien d'autres jolis coins de France comme la Bretagne, par exemple. Elle exposait encore avec le CAPM quand elle s'est éteinte ce samedi 30 août 2025. Le choc fut d'autant plus grand que nous l'avions vue, toujours souriante, le 17 août au vernissage ! Tu nous manques Monique !

Nous adressons nos sincères condoléances aux familles et amis et les assurons de notre soutien.

MERCURE

HOTEL

BRIVE - USSAC



L'ÉQUIPE DU MERCURE BRIVE-USSAC VOUS SOUHAITE LA BIENVENUE.

Niché dans un parc arboré, à proximité de l'A20 et A89, à seulement 5 min du centre de Brive, l'hôtel Mercure bénéficie d'un environnement calme et reposant pour vos séjours touristiques ou affaires. Vous pourrez vous prélasser dans nos chambres spacieuses tout confort dotées d'une literie haut de gamme. L'établissement dispose d'un restaurant traditionnel, d'un room service 24/24, d'un bar lounge et d'une piscine. Dès la porte du Mercure franchise, nous nous occupons de tout et de votre bien-être surtout.

**57 CHAMBRES
4 SALLES DE SEMINAIRE
RESTAURANT
BAR
PISCINE EXTERIEURE**

Notre équipe se fera un plaisir à répondre à vos demandes de groupe, séminaire, cocktail... ou toutes autres demandes particulières.

LE GRIFOLET - 19270 USSAC
T 05 55 87 04 40
H0358@ACCOR.COM

Hôtel labellisé
clef verte

